

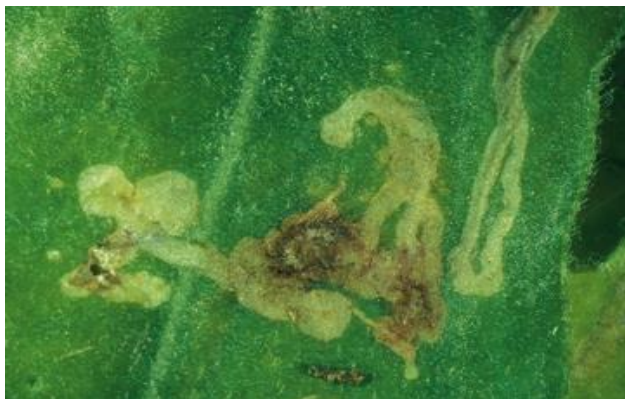
CONTRO LE LARVE MINATRICI

Con questo temine si indicano le larve di numerosi Lepidotteri (farfalle) dalle dimensioni ridotte. Il danno è causato dalle larve di questi insetti che si cibano delle foglie o della polpa di frutti grazie all'apparato boccale masticatorio di cui sono dotate.

Nelle foglie creano delle caratteristiche "serpentine" dovute alle gallerie scavate nella lamina fogliare.

Le piante colpite soffrono, le foglie ingialliscono e cadono, i frutti risultano danneggiati.

PIANTE MAGGIORMENTE COLPITE: ORNAMENTALI; FRUTTICOLE (melo, pero, pesco, ciliegio, susino, albicocco, ecc.)



Lo SPECIALISTA consiglia:

